

MÁS FLEXIBLE QUE NUNCA

El nuevo carro de taller LISTA L3627 se ha optimizado con todas las características de equipamiento importantes y ahora le ofrece aún más utilidades, más funciones y más ergonomía. Además de la capacidad de carga claramente superior, las posibilidades de adaptación flexibles proporcionan soluciones óptimas en cualquier ámbito, ya que los modelos básicos se pueden ampliar en cualquier momento con los múltiples elementos auxiliares y complementarios según las necesidades.



- + Carga óptima**
40 kg por cajón, 400 kg de carga en el bastidor
- + Máximo aprovechamiento**
gracias a su extensión total y a la óptima altura de la estructura de los cajones
- + Seguridad perfecta en el trabajo**
cierre central y retén de seguridad sencillo que evita que los cajones se abran accidentalmente durante la marcha
- + Posibilidades de adaptación flexibles**
gracias al panel lateral y posterior perforados para alojar accesorios y ganchos para herramientas
- + Máxima comodidad de uso**
con barra de empuje estable y ergonómica
- + Movilidad total**
gracias a las dos ruedas móviles y fijas de marcha suave de goma maciza
- + Superficie adicional de almacenamiento y trabajo**
gracias a la cubierta de madera resistente o a la cubierta de plástico antideslizante con compartimentos para piezas pequeñas
- + Seguridad adicional**
mediante protección en las esquinas de plástico ABS como amortiguador
- >> Compatibilidad total con el material de subdivisión de LISTA con un elemento estándar común**
véase pág. 248

+ Modularidad total y gran variedad de modelos

Según el uso y cada necesidad, los modelos básicos se pueden ampliar de forma flexible y versátil con accesorios opcionales.



Extensión total sin vigas transversales

- capacidad de carga de 40 kg
- permite una extracción total
- marcha suave perfecta y deslizamiento ligero



Material de subdivisión

- sujeción firme mediante cajones perforados y ranurados
- amplia variedad de material de subdivisión en el elemento estándar de LISTA véase pág. 248 en adelante



Etiquetado

- tirador que se abre hacia arriba
- etiquetado sencillo, limpio y protegido



Retén de seguridad sencillo

- manejable con una sola mano
- evita que los cajones se abran accidentalmente durante la marcha



Cierre central

- una cerradura central para todos los cajones
- manipulación segura y sencilla



Ruedas que se desplazan con suavidad

- dos ruedas fijas
- dos ruedas móviles con freno
- de goma maciza
- con un cómodo diámetro de 100 mm



Barra de empuje

- robusta
- ergonómica
- material: aluminio anodizado



Protección de las esquinas

- protege frente a daños y cuida el resto de equipamientos del taller o vehículos en el caso de un contacto involuntario
- material: plástico ABS
- color: negro RAL 9005



Cubierta de madera

- resistente
- superficie pulida, tratada con aceite y encerada
- material: multiplex



Cubierta de plástico

- antideslizante
- con compartimentos para piezas pequeñas
- material: plástico ABS
- color: negro RAL 9005



Panel lateral perforado

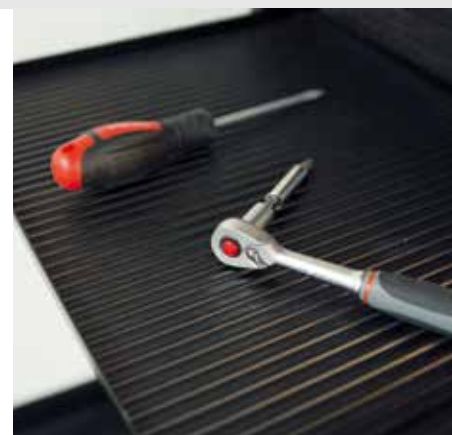
- perforado y ranurado para colgar accesorios y ganchos
- para acceder rápidamente a la herramienta que se usa diariamente



Panel posterior perforado

- para una fijación trasera en el carro de taller
- perforado y ranurado para colgar accesorios y ganchos véase pág. 162
- disposición ergonómica de las herramientas

Carro de taller L3627



A → 894 mm **P** ↗ 525 mm **A** ↑ 928 mm Equipamiento adecuado al tamaño **36 x 27 E**

612 x 459 mm



Equipamiento

Número de cajones, mm

Peso neto, kg

N.º art.

Con cubierta de madera de multiplex de 40 mm de espesor con retén de seguridad sencillo a la derecha

4: 1 x 100 / 3 x 200

74

81.060.XXX

5: 2 x 75 / 1 x 150 / 2 x 200

78

81.061.XXX

6: 2 x 75 / 2 x 100 / 1 x 150 / 1 x 200

83

81.062.XXX

7: 4 x 75 / 2 x 100 / 1 x 200

88

81.063.XXX



Con cubierta de plástico con retén de seguridad sencillo a la derecha

4: 1 x 100 / 3 x 200

64

81.064.XXX

5: 2 x 75 / 1 x 150 / 2 x 200

68

81.065.XXX

6: 2 x 75 / 2 x 100 / 1 x 150 / 1 x 200

73

81.066.XXX

7: 4 x 75 / 2 x 100 / 1 x 200

78

81.067.XXX



Con cubierta de plástico y protección de esquinas con retén de seguridad sencillo a la derecha

4: 1 x 100 / 3 x 200

66

81.068.XXX

5: 2 x 75 / 1 x 150 / 2 x 200

70

81.069.XXX

6: 2 x 75 / 2 x 100 / 1 x 150 / 1 x 200

75

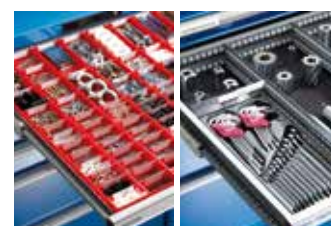
81.070.XXX

7: 4 x 75 / 2 x 100 / 1 x 200

80

81.071.XXX

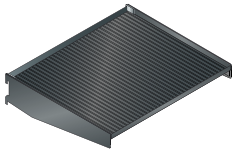
! Advertencia: otros modelos como ruedas, subdivisiones de cajones o enchufes, entre otros, bajo petición



» Material de subdivisión de cajones véase pág. 248 en adelante



Accesorios para el panel lateral perforado



Bandeja adicional

Anchura útil mm	Profundidad útil mm	N.º art.
380	310	81.081.000

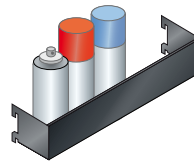
Chapa de acero, negro, pintura en polvo, incl. esteras ranuradas negras



Sostén para rollos de papel

para diámetro de rueda mm	Longitud mm	N.º art.
400	360	81.058.000

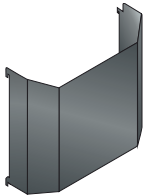
Chapa de acero, negro, pintura en polvo



Soporte para latas de aerosol

Altura mm	Anchura mm	Profundidad mm	N.º art.
70	380	74	81.083.000

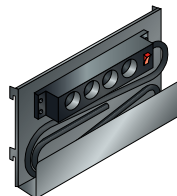
Chapa de acero, negro, pintura en polvo



Contenedor de basura

Litros de capacidad	N.º art.
12	81.085.000

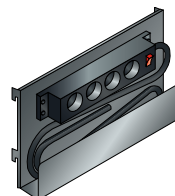
Chapa de acero, negro, pintura en polvo



Chapa de soporte para enchufes D

Longitud metro	N.º art.
1,5	81.086.000

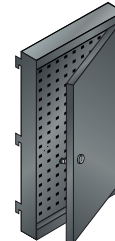
NCS S 9000-N, negro. Con regleta con cuatro cajas de enchufe Smart D, negra.



Chapa de soporte para enchufes CH

Longitud metro	N.º art.
3,0	81.087.000

NCS S 9000-N, negro. Con regleta con cuatro cajas de enchufe Prime-Line CH, negra.

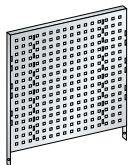


Panel perforado con puerta a la derecha

Altura mm	Anchura mm	Profundidad mm	N.º art.
667	380	50	81.084.000

Chapa de acero, negro, pintura en polvo, con cierre

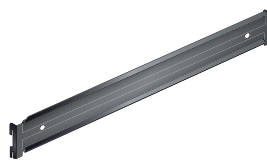
Panel posterior perforado y accesorios



Panel trasero perforado

Altura mm	Anchura mm	N.º art.
640	660	81.080.XXX

Chapa de acero, perforación cuadrada de 10 × 10 mm, división de 38 mm



Plataforma para contenedores

Anchura mm	N.º art.
665	65.234.060

Chapa de acero negra con ángulo de seguridad, capacidad de carga de 15 kg, para alojar contenedores plásticos de tamaños: 2, 3 y 4. Color: negro



» Ganchos para paneles perforados y contenedores plásticos, véase pág. 162

